

PORT GRIMAUD II CITE LACUSTRE

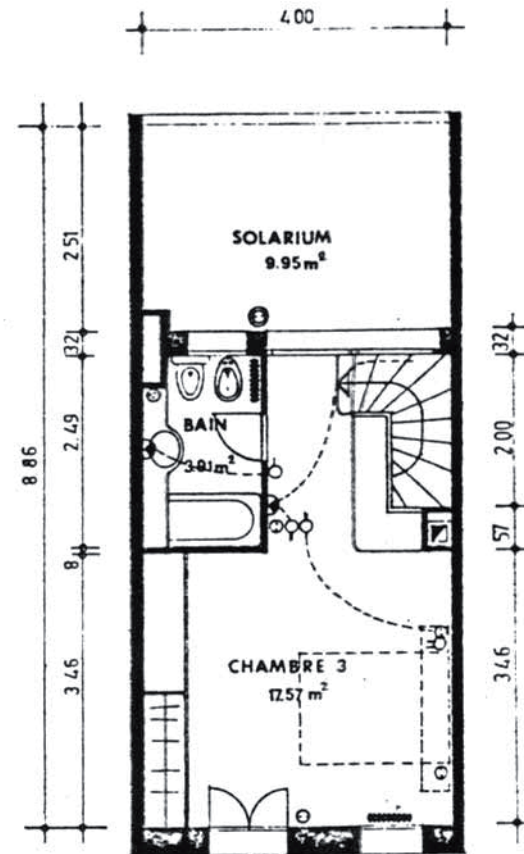
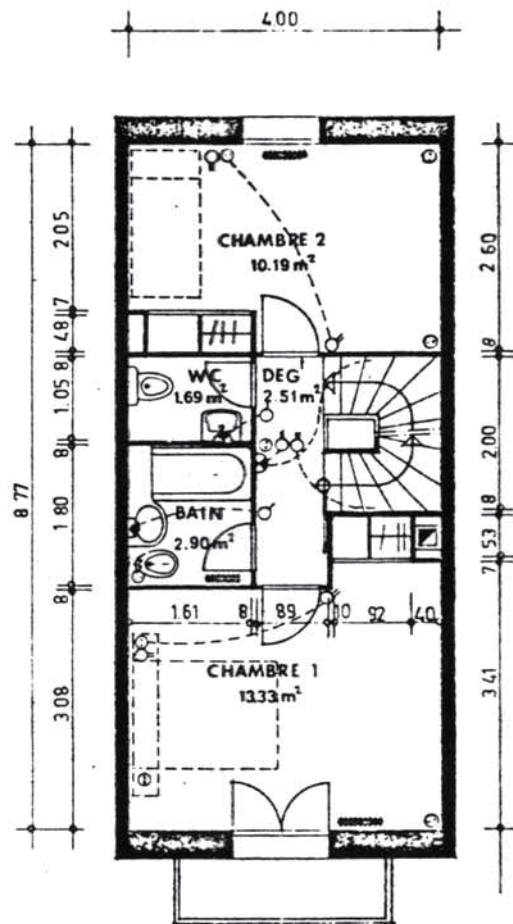
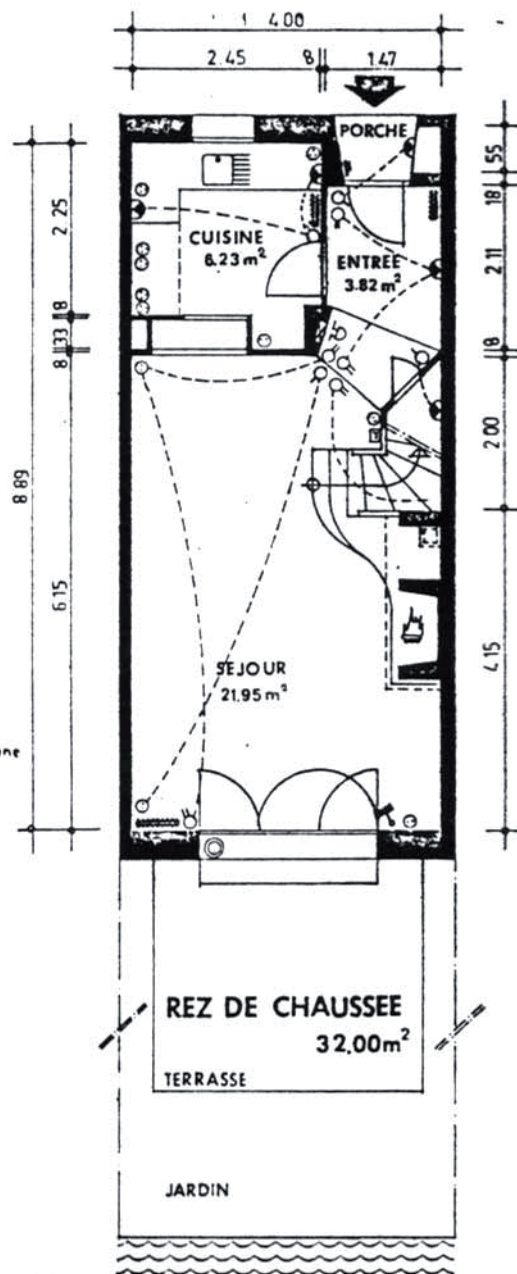
P_s Maison de Pêcheur à solarium

4 PIECES
S.H. 84m²



LEGENDE ELECTRICITE

- Prise Courr
- Bout Pous
- ↔ Va et Vient
- ⊙ Appli Lum
- ⊙ Antenne Tele
- ⊙ P.C. etanche
- ⊙ Interrupt'
- ⊙ Sonnerie
- ⊙ Disjonct'
- ⊙ Prise Telephone



LES OUVERTURES ET LES RADIATEURS FIGURENT A TITRE INDICATIF
SE REFERER AU DEVELOPPEMENT DES FACADES POUR LES OUVERTURES

CE DOCUMENT N EST PAS CONTRACTUEL

JAN 3 1975

FRANCOIS
SPOERRY